

ZIMNÍ DOVOLENÁ

JIŽNÍ ČECHY – HORNÍ RAKOUSKO – WALDVIERTEL

2009 / 2010



KRAJINA
SNŮ



Kde jsme my, je nahoře.



EVROPSKÁ UNIE
ERDF - Evropský fond
pro regionální rozvoj



EVROPSKÁ ÚZEMNÍ SPOLUPRÁCE
ČESKÁ REPUBLIKA - RAKOUSKO 2007-2013

„Společně dosáhneme více“



KRAJINA SNŮ



Turistické informace

Horní Rakousko

Freistädter Straße 119

A-4041 Linz

tel.: +43/732/221022

fax: +43/732/7277-701

e-mail: info@oberoesterreich.at

www.hornirakousko.cz

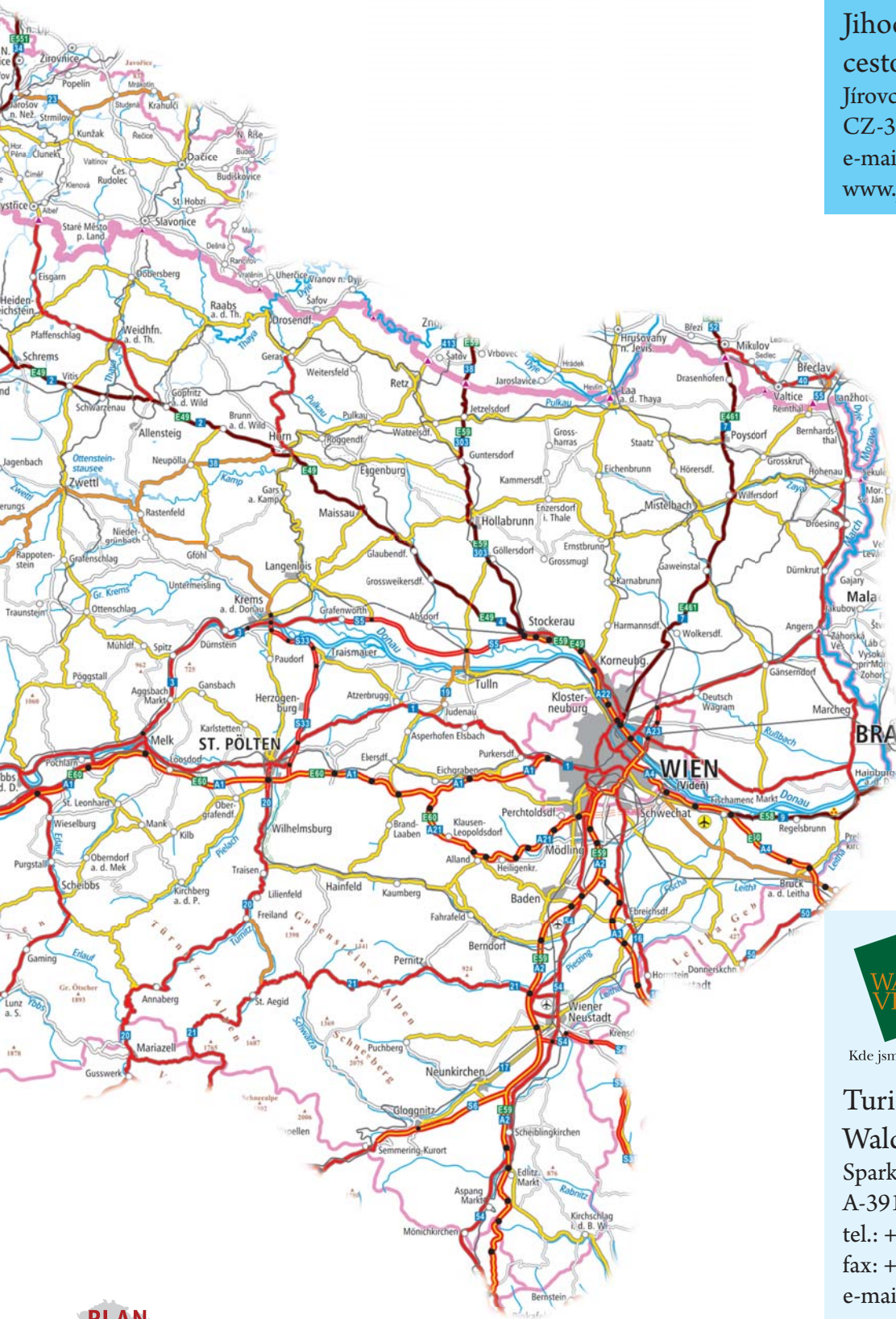


Poznámka: Veškeré údaje jsou bez záruky. Změny vyhrazeny. Vydavatelé nepřebírají žádnou zodpovědnost. Jihočeská centrála cestovního ruchu učinila všechna opatření, aby byla zajištěna správnost údajů uvedených v této publikaci. Z důvodu částečných změn po uzávěrci redakce doporučujeme si údaje ověřit. Stav k 30. září 2009.



Jižní Čechy

Jihočeská centrála
cestovního ruchu
Jírovcova 1, P.O.BOX 80
CZ-370 21 České Budějovice
e-mail: info@jccr.cz
www.jiznicechy.cz



Kde jsme my, je nahoře.

Turistické informace
Waldviertel Tourismus
Sparkassenplatz 4
A-3910 Zwettl
tel.: +43/2822/54109
fax: +43/2822/5410936
e-mail: info@waldviertel.at
www.waldviertel.at

PLAN
studio

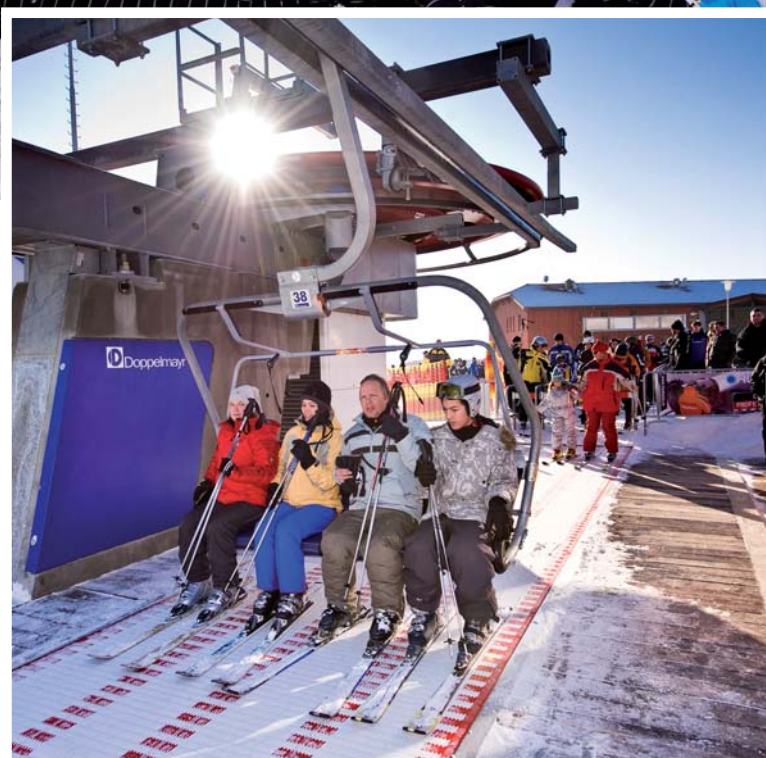
www.planstudio.cz

© 2008



Zima v jižních Čechách

Jižním Čechám sluší i bílá barva, zasněžená krajina dává mnoho šancí strávit pestrou zimní dovolenou. Jejím centrem je hlavně Šumava s dvěma největšími lyžařskými areály na Zadově a v Lipně nad Vltavou, stále lákavější je Jindřichohradecko, ale milovníci zimních sportů uspějí i v dalších částech kraje. Nejvíce lidí míří do šumavských středisek, v nichž jsou sjezdovky různé obtížnosti, snowparks i široká nabídka netradičních zážitků. Běžkaři si mohou vybrat ze stovek kilometrů tras a vyrazit buďto do zalesněných kopců, nebo zvolit pečlivě upravené tratě stadionu na Churáňově, kde mohou potkat i olympijskou vítězku.





Aktivně...

SKIAREÁL LIPNO – NEJPOHODLNĚJŠÍ ČESKÉ RODINNÉ LYŽOVÁNÍ

LIPENSKO, LIPNO NAD VLTAVOU

O vaši komfortní a rychlou přepravu na sjezdovky se postarají 3 čtyřsedačkové lanovky a 3 kouzelné koberce v dětském hřišti. Sedm přehledných sjezdovek s nenáročným profilem zaručí dostatek bezpečí a zábavy při jízdě na lyžích. Sněhovou jistotu na Lipně garantuje moderní zasněžovací systém pokrývající všechny sjezdovky. Rodiny s dětmi ocení novou zábavnou snow-crossovou dráhu, která nabídne nový druh dobrodružství na lyžích či snowboardu. Novinkou letošní sezóny 2009/2010 jsou dětské ceny skipasů platné až do věku 18 let. Klenotem skiareálu je nejmodernější výukové hřiště v ČR – Foxpark kapitána Lipánka využívající trendy lyžařské výuky z alpských středisek. Pro běžkaře je upravováno 40 km stop pro klasiku i bruslení. U bezplatného centrálního parkoviště přímo u lanovky naleznete cenově výhodné ubytování, restaurace, après ski-bary, lyžařskou školu, půjčovnu, skiservis a supermarket. Jen pár kroků od skiareálu se nachází Aquaworld, bobová dráha, lanový park, centrum animačních programů, sportovní hala, wellness. Jedinečnou specialitou je bruslení na zamrzlém Lipně na pravidelně upravované bruslařské dráze mezi Lipnem a Frymburkem. V okolí skiareálu se nachází dostatek ubytovacích kapacit, nabízejících výhodné lyžařské balíčky se slevou na skipasy až 50%.

Nejdelší bruslařská dráha na zamrzlém Lipně

V zimních měsících, když led dosáhne bezpečné tloušťky, je v úseku mezi Lipnem nad Vltavou a Frymburkem denně strojně udržovaný téměř 11 km dlouhý bruslařský okruh, který je široký až 8 m. V únoru roku 2009 byla bruslařská dráha se svou délkou 10 922,8 m oficiálně uznána jako nejdelší bruslařská dráha v Čechách. Tuto raritu si oblíbily jak rodiny s dětmi, tak i maminky s kočárky. Podél dráhy

je navíc několik stanovišť s občerstvením a nápoji na zahřátí. Vyrazit za bruslením na Lipno můžete dokonce i pokud nevlastníte brusle. V zimní půjčovně Lipno Rent v Lipně nad Vltavou vám je rádi půjčí.

Kontakt:

Lipno Servis, s.r.o.

Adresa: CZ-38278 Lipno nad Vltavou 307

Telefon: +420 380 736 053

Mobil: +420 731 410 800

Fax: +420 380 731 448

E-mail: infocentrum@lipnoservis.cz

Web: www.lipnoservis.cz

SKIBALÍČEK DOKY HOLIDAY | ZIMNÍ LYŽAŘSKÝ POBYT NA LIPNĚ

LIPENSKO, LIPNO NAD VLTAVOU

Nabízíme vám výhodné zimní pobyty na Lipně pro celou vaši rodinu v apartmánech DOKY Holiday spojené s lyžováním ve Skiareálu Lipno na Šumavě. Zakoupením výhodného **SKIBALÍČKU DOKY** prožijete krásnou zimní dovolenou.

- SKIBALÍČEK DOKY již od 2.985 Kč za osobu a týden (6 lůžkový apartmán, osoby 2+4, v období od 2. 1. 2010 do 30. 1. 2010, cena bez povinných poplatků)

SKIBALÍČEK DOKY:

- ubytování v luxusním apartmánu se slevou 5%
- celodenní skipas (od pondělí do pátku) do skiareálu Lipno za dotovanou cenu
- výuka lyžování pro děti ve FOXPARKU zcela zdarma (2 hodiny, platné pro pobyty od 2. 1. 2010 do 30. 1. 2010)

Užijte si naplno výborné lyžování v novém Skiareálu LIPNO, nejmodernějším lyžařském areálu pro rodiny s dětmi, to vše za skvělou cenu.

Kontakt:

DOKY Holiday resort

Adresa: CZ-38278 Lipno nad Vltavou 498

Telefon: +420 602 102 101

E-mail: info@dokyholiday.cz

Web: www.dokyholiday.cz



HOTEL JENIŠOV - LYŽOVÁNÍ NA RAKOUSKÉM HOCHFICHTU

LIPENSKO, HORNÍ PLANÁ

Součástí našeho balíčku služeb je kromě ubytování s polopenzí i pětidenní skipas a doprava skibusem do areálu Hochficht (1338 m), kde si zalýžujete na 24 km upravených tratí se 3 čtyřsedačkovými lanovkami a 7 vleky. Také milovníci bílé stopy si přijdou na své v okolí Schönebenu, kde je přes 40 km upravených běžeckých tratí, či v okolí Horní Plané (25 km tratí). Zamrzlé jezero, které se nachází přímo pod hotelem, je možno využít k bruslení a procházkám.

Nástup na pobyt je v neděli odpoledne. Od pondělí do pátku odjíždí každý den od hotelu v 8 hodin skibus (k dispozici občerstvení po celý den), lyžování 9 - 16 hodin, poté odjezd zpět do hotelu. Možnost zajistit výuku lyžování a snowboardingu. Hotel dále nabízí posezení v restauraci s domácí kuchyní, masáže, stolní tenis a fotbálek, el. šipky, kulečník a stolní hry. V blízkosti fitness, sauna a bowling.

Kontakt:

Hotel Jenišov

Adresa: Jenišov 253

CZ-38226 Horní Planá

Telefon: +420 380 738 184

Mobil: +420 607 710 880

Fax: +420 380 738 680

E-mail: info@hoteljenisov.cz

Web: www.hoteljenisov.cz

BÍLÁ STOPA NA ŠUMAVĚ

ŠUMAVA

Šumava nabízí příznivcům aktivní zimní dovolené nejrozsáhlejší síť udržovaných značených lyžařských tras u nás. Většina z cca 500 km tras se nachází na území Národního parku Šumava. Tento region disponuje vysoce atraktivním přírodním a krajinným potenciálem. Veškeré aktuální informace získáte na webu www.bilastopa.cz, který obsahuje mimo jiné on-line mapu, ve které můžete lehce zjistit, kdy a v které oblasti proběhla údržba naposledy.

- kvalitně udržovaná síť lyžařských tras na přič Šumavu
- mapy lyžařských tras zdarma na informačních střediscích
- aktuální informace na www.bilastopa.cz
- návaznost na trasy udržované v Rakousku

Kontakt:

Regionální rozvojová agentura Šumava, o.p.s.

E-mail: info@bilastopa.cz

Web: www.bilastopa.cz

BÍLOU STOPOU KRAJEM ZVONIVÉHO TICHA

ŠUMAVA - TROJMEZÍ, VIMPERK

Šumava v zimě je úplně jiný svět než v létě. Měkké vlny kopců zbělají a kraj se ponoří do ticha, které jen občas protnou řezavé zvuky ujíždějících lyží a odpichujících hůlek. Právě tady, v oblasti plání a slatí kolem Kvildy, se pravidelně každý rok naměří nejnižší teploty v České republice. Tento zdánlivě nevlídný svět je však rájem lyžařů, kteří se sem do horských středisek sjíždějí za mimořádnými prožitky z celých Čech i ze zahraničí. Především běžkaři si mohou vybrat mezi množstvím vzájemně propojených a značených tras s projektými stopami přímo v okolí Vimperka a dále hlavně v okolí Churáňova a na rozlehlých pláních kolem Kvildy a Modravy, ale i v okolí Stožce a Nové Pece. Milovníci běhu na lyžích tu mohou využívat tras dlouhých desítky kilometrů a vedoucích atraktivním terénem. Pro lyžaře je tu zároveň připraveno odpovídající zázemí (příjezdová parkoviště, bufety a restaurace, ubytování a informační střediska s dostatkem informačních materiálů a map věnovaných právě lyžařským trasám). Sjezdaři mohou využít sjezdovky a vleky v okolí Churáňova a na Zadově, na Kubově Huti, na Javorníku, v Nových Hutích, malé na Kvildě, v Českých Žlebech, ve Strážném a v Popelné.

Kontakt:

Turistické informační středisko

Adresa: náměstí Svobody 42
CZ-38501 Vimperk

Telefon: +420 388 402 230

Fax +420 388 414 822

E-mail: infocentrum@mesto.vimperk.cz

Web: www.info.vimperk.cz



ZIMA NA PRACHATICKU

PRACHATICKO, PRACHATICE

Lyžařské běžecké trasy

V okolí Prachatic lze nastoupit při dobrých sněhových podmínkách již na okraji města, tzv. tankovou cestou pod Cvrčkovem a Černou horou, která pokračuje k místu pod Perlovicemi s napojením na další okruhy v okolí Prachatic (Lázně sv. Markéty, Sedélko a okruhy okolo Libína). Možnosti parkování a občerstvení v těchto lokalitách najdete na mapě lyžařských tras, která je k dostání v infocentru. Sjezdové možnosti: sjezdovka na Libínském Sedle u Prachatic je vhodná zejména pro začínající lyžaře každého věku a pro rodiny s malými dětmi, pro které je k dispozici lyžařská školička pod vedením zkušených instruktorů. Samozřejmostí je úprava sjezdovky rolbou a večerní lyžování.

Kontakt:

Informační centrum Prachatic

Adresa: Velké nám. 1, CZ-38301 Prachatice

Telefon: +420 388 607 574

E-mail: infocentrum@prachatice.eu

Web: www.prachatice.cz

LYŽOVÁNÍ V ČESKÉ KANADĚ

JINDŘICHOHADECKO, NOVÁ BYSTŘICE

Značené zimní běžecké trasy

Za dobrých sněhových podmínek je v přírodním parku Česká Kanada strojově upravováno přes 100 km zimních běžeckých tras. Některé okruhy jsou propojené s rakouskými.

Aktuální informace o upravenosti těchto tras získáte v Informačním středisku Nová Bystřice na tel.: +420 384 386 909 (po - pá 9 - 16 hodin), +420 721 509 373 (po - ne) a na webu www.novabystrice.cz. Mapu zimních běžeckých tras získáte zdarma v informačních střediscích v Nové Bystřici, Jindřichově Hradci, Slavonicích a v informačních boxech u informačních cedulí.

Sjezdovka

Sjezdovka u Hradiště (3 km od Nové Bystřice) bude za dobrých sněhových podmínek v provozu každý den. Je uměle zasněžená, večer osvětlená. Přímo u sjezdovky je restaurace se sociálním zařízením se zastřešenou venkovní terasou. Odbavování lyžařů probíhá pomocí turniketu. Lyžaři mohou autem přijet přímo ke sjezdovce, kde je k dispozici bezplatné parkoviště. Bližší informace získáte na www.novabystrice.cz nebo www.skibystrice.cz.

Kontakt:

Informační středisko Nová Bystřice

Adresa: Mírové náměstí 53

CZ-37833 Nová Bystřice

Telefon: +420 384 386 909

E-mail: info@novabystrice.cz

Web: www.novabystrice.cz





NA LYŽÍCH DO AQUAPARKU

LIPENSKO, FRYMBURK

Pouhých 5 km od hotelu je pro vás zajištěna pětidenní permanentka v nejmodernějším rodinném lyžařském areálu v České republice. Už vás lyžování nebaví? Máte v balíčku volné vstupenky na zimní bobovou dráhu. A na závěr náročného dne si dopřejte relaxaci v hotelovém aquaparku, kde na vás čeká Whirlpool s 38 stupňů teplou vodou, divoká řeka, vodopády, perličková lůžka, masážní trysky a adrenalin na 50 m dlouhém tobogánu.

Využijte zvýhodněné nabídky! Těšíme se na vás!

Základní balíček pro jednu dospělou osobu na 6 nocí obsahuje:

- 6x ubytování se snídaní formou bufetového stolu
- 6x večeře formou bufetového stolu
- 1x permanentka ve Ski areálu Lipno ve dnech po – pá
- 5x volná vstupenka na bobovou dráhu
- volný vstup do hotelového aquaparku
- volný vstup do fitness

Více informací:

www.hotelfrymburk.cz/cz/specialni-nabidka

Kontakt:

Wellness Hotel Frymburk

Adresa: CZ-382 79 Frymburk 140

Telefon: +420 380 735 208

Mobil: +420 724 694 803

Fax: +420 380 735 231

E-mail: info@hotelfrymburk.cz

Web: www.hotelfrymburk.cz



VÁNOCE A SILVESTR V GRANDHOTELU ZVON

ČESKOBUDĚJOVICKO
ČESKÉ BUDĚJOVICE

Prožijte vánoční svátky v kouzelné atmosféře města České Budějovice a Grandhotelu Zvon. Připravili jsme pro vás luxusní ubytování, nevědní kulinařský zážitek a malé překvapení při příjezdu.

Oslavit společně s námi můžete také příchod nového roku. Zažijte nevědní silvestrovskou oslavu v prostorách reprezentativního sálu Mozart.

Kontakt:

Grand Hotel Zvon s.r.o.

Adresa: nám. Přemysla Otakara II. 28
CZ-370 01 České Budějovice

Telefon: +420 381 601 601

Fax: +420 381 601 605

E-mail: ghz@hotel-zvon.cz

Web: www.hotel-zvon.cz

Odpočinkově...

Načerpejte novou sílu v jižních Čechách

Kraj, který uzdravuje, tak mluví o jižních Čechách vděční návštěvníci zdejších lázní. Jsou proslulé zejména díky bohatým zásobám slatiny z rašelinišť, která je přírodním léčivým zdrojem a má blahodárny účinek na pohybové ústrojí. Úspěšně toho využívají hlavně lázně v Třeboni, Bechyni či Vrážích u Písku. Pomáhají nejen pacientům po operacích, ale i zdravým lidem, kteří si chtějí zlepšit kondici. Vycházejí jim vstříc rozmanitými wellness programy, jejichž cílem je harmonie těla a ducha. Nabídku služeb pro regeneraci a odpočinek v jižních Čechách naleznete na internetových stránkách www.jiznicechy.cz/lazne-wellness.





PEČENÍ CHLEBA V LENOŘE

PRACHATICKO, LENORA

Tradiční pečení chleba a pekařských drobností, jako jsou housky, placky či koláčky se uskutečňuje každou poslední sobotu v měsíci v obecní peci v Lenoře. Termíny roku 2009 - 28. 11. a 30. 12. - ukončení pečení v závěru roku.

Veškerý chleba a pečivo na místě rozdává pekař Augustin Sobotovič, který se tomuto řemeslu vyučil na Slovensku a na Šumavu se dostal jako voják a již zde zůstal natrvalo. Do kasičky na přístřešku můžete na oplátku darovat příspěvek pro postižené děti. Lenorská veřejná pec, která patří mezi takzvané hliněny, byla postavena v letech 1834 - 1837 a znovu se rozhořela až v roce 1997. Tehdy již byla technickou památkou a do její opravy se pustila skupinka místních obyvatel.

Kontakt:

Obec Lenora
Adresa: Na návsi, CZ-384 51 Lenora
Mobil: +420 723 015 152
E-mail: obec@lenora.cz
Web: www.staralenora.cz



PIVNÍ VÍKEND V GRANDHOTELU ZVON

ČESKOBUDĚJOVICKO
ČESKÉ BUDĚJOVICE

Využijte zvýhodněné víkendové pobyty pro skupiny v Grandhotelu Zvon. Přijďte do Českých Budějovic zažít jedinečný „pivní večer“ či večer s degustací moravských vín. Navštivte společně nejznámější český pivovar Budvar, zámek Hluboká nad Vltavou nebo historické město Český Krumlov. Připravíme pro vás nezapomenutelný zážitek.

Kontakt:

Grand Hotel Zvon s.r.o.
Adresa: nám. Přemysla Otakara II. 90/28
CZ-370 01 České Budějovice
Telefon: +420 381 601 601
Fax: +420 381 601 605
E-mail: ghz@hotel-zvon.cz
Web: www.hotel-zvon.cz

Gastronomicky...

Pověstná konzervativnost Jihočechů se v dobrém odráží v jejich gastronomii, která se pevně drží léty prověřených tradic. Má na čem stavět: velkorysá krajina s množstvím rybníků, lesů, luk a pastvin zapisuje do kuchařské knihy recepty z nejkvalitnějších surovin. Věhlas místních pokrmů přesahuje hranice regionu i republiky, stačí jmenovat jihočeské pivo či mléko, třeboňského kapra a další ryby, doudlebskou vepřovou pečení s knedlíkem a zelím, zvěřinu, speciality z hub, lívance s borůvkovou omáčkou zvanou žahour a mnohé další dobroty. Kdo má ještě pochybnosti, zda láska prochází žaludkem, měl by v tomto kraji usednout k prostřenému stolu.



Advent a Vánoce v jižních Čechách



VÁNOČNÍ VÝSTAVA 2009

4. 12. 2009 - 1. 1. 2010

Českobudějovicko, Týn nad Vltavou

Adresa: Městská galerie U Zlatého slunce
nám. Míru 37

CZ-37501 Týn nad Vltavou

Telefon: +420 385 772 219

E-mail: marie.hanusova@tnv.cz

Web: www.tnv.cz

ADVENTNÍ TRHY

4. 12. 2009 - 6. 12. 2009

Českobudějovicko, České Budějovice

12. ročník tradiční a oblíbené výstavy s předvánoční pohodovou atmosférou. Bohatý a pestrý sortiment zboží, adventní program s ukázkami lidových řemesel a možnost strávit s celou rodinou příjemné chvíle na výstavišti při výběru vánočních dárků. Vánoční výzdoba a dekorace, vánoční kuchyně, hračky, parfumerie a kosmetika, umění, vybavení domácnosti, potřeby pro sport a volný čas, textil, obuv, doplňky, bižuterie, hodiny, klenoty, literatura, časopisy.

Adresa: Výstaviště České Budějovice
Husova 523

CZ-37021 České Budějovice

Telefon: +420 387 714 911

Fax: +420 387 714 263

E-mail: info@vcb.cz

Web: www.vcb.cz

ADVENTNÍ TRHY POD RUMPÁLEM

4. 12. 2009 - 6. 12. 2009

Strakonicko, Strakonice

Strakonický hrad. Jarmark, živý betlém, divadelní i pěvecká vystoupení.

Adresa: Zámek 1, CZ-38621 Strakonice

Telefon: +420 383 321 537

MIKULÁŠSKÝ PRŮVOD

5. 12. 2009

Prachaticko, Netolice

Mikulášský průvod městem.

Adresa: Mírové nám. 208

CZ-38411 Netolice

Telefon: +420 388 324 251

E-mail: info@netolice.cz

muzeum@netolice.cz

Web: www.netolice.cz

www.sumavanet.cz/icnetolice

ADVENT NA HRANICI

28. 11. 2009 - 31. 12. 2009

Jindřichohradecko, Nová Bystřice

Kulturní akce v rámci adventní a vánoční doby. 29. listopadu - adventní koncert s rozsvícením vánočního stromu a okolní vánoční výzdoby. Dále koncert v kostele, koncerty pod stromečkem, divadelní představení, zvonečkový průvod, adventní trhy, výtvarné dílny - výroba vánočních ozdob a dárků, kinovečer.

Adresa: Mírové náměstí
CZ-37833 Nová Bystřice

Telefon: +420 384 386 909

Mobil: +420 724 533 997

E-mail: info@novabystrice.cz

Web: www.novabystrice.cz

VÁNOČNÍ VÝSTAVA

29. 11. 2009 - 6. 1. 2010

Dačicko - Slavonicko, Dačice

Vánoční výstava v Městském muzeu a galerii Dačice.

Adresa: Městské muzeum a galerie Dačice

Havlíčkovo nám. 58

CZ-38001 Dačice

Telefon: +420 384 422 493

ADVENT A VÁNOCE V ČESKÉM KRUMLOVĚ

29. 11. 2009 - 6. 1. 2010

Českokrumlovsko, Český Krumlov

O adventních víkendech vánoční trhy a speciální kulturní program na náměstí, v průběhu adventu koncerty, Mikuláš, zdobení perníků, výroba ozdob. Romantická atmosféra zasněženého historického města.

Adresa: náměstí Svornosti
CZ-38101 Český Krumlov

Telefon: +420 380 704 622-3

E-mail: info@ckrumlov.cz

Web: www.ckrumlov.cz/highlights

KLUB VODŇANSKÝCH VÝTVARNÍKŮ

29. 11. 2009 - 31. 12. 2009

Strakonicko, Vodňany

Tradiční výstava výtvarníků z Vodňan a jejich hostů s vánoční náladou.

Adresa: Městská galerie
nám. Svobody 18
CZ-38901 Vodňany

Telefon: +420 383 382 057

Fax: +420 383 382 317

E-mail: mag@vodnany.net

Web: www.vodnany.net

VÁNOČNÍ TRHY

5. 12. 2009

Šumava - Trojmezí, Vimperk

Tradiční vánoční trhy spojené s příjemnou vánoční atmosférou.

Adresa: nám. Svobody

CZ-38501 Vimperk

Telefon: +420 388 402 264

E-mail: katerina.kantorikova@mestovimperk.cz

Web: www.vimperk.cz

MIKULÁŠSKÁ NADÍLKA

5. 12. 2009 17:00 - 19:00

Lipensko, Horní Planá

Mikuláš a anděl nadělují sladkosti hodným dětem a čerti umounění topí pod kotlem ohněm pekelným a vyplácí zlobidla. Kopec Dobrá Voda - u Letního kina.

Adresa: Dobrovodská

CZ-38226 Horní Planá

Telefon: +420 380 738 008

E-mail: info@horniplana.cz

Web: www.horniplana.cz

PŘÍLET ANDĚLA

5. 12. 2009 17:45

Českobudějovicko, České Budějovice

Setkání pozemských bytostí s andělem, který se snese z Černé věže na náměstí. Následují obchůzky Mikuláše s čertem a program.

Adresa: náměstí Přemysla Otakara II.

CZ-37001 České Budějovice

Telefon: +420 386 804 101,2

Mobil: +420 602 428 072

Fax: +420 386 801 417

E-mail: info@cb@c-budejovice.cz

Web: www.c-budejovice.cz

ADVENTNÍ KONCERTY V PRACHATICÍCH

29. 11., 6. 12., 13. 12., 20. 12. 2009

18:00 - 20:00

Prachaticko, Prachatice

Adventní koncerty a zapálení svící na adventním věnci o všech nedělích předvánočních svátků: 29. 11., 6. 12., 13. 12., 20. 12. - vždy od 18 hodin v historickém centru města Prachatice.

Adresa: Velké náměstí

CZ-38301 Prachatice

Telefon: +420 388 607 530

E-mail: ruzena.stemberkova@mupt.cz

Web: www.prachatice.cz

VÁNOČNÍ JARMARK ROLNIČKY

12. 12. 2009

Táborsko, Soběslav

Tradiční vánoční jarmark Rolničky: prodej výrobků chráněné dílny Diakonie ČCE - střediska Rolnička a hostujících dílen především s vánoční tematikou (vitráže, keramika, dřevo, textil, krasohledy atd.). Možnost zakoupit krásné vánoční dárky v duchu tradice starých českých řemesel, program pro děti - ruční vytváření, dětská tržnice, hudba apod.

Adresa: náměstí Republiky

CZ-39201 Soběslav

Telefon: +420 381 522 054

Mobil: +420 733 127 041

Fax: +420 381 522 879

E-mail: info@rolnicka.cz

Web: www.rolnicka.cz

ADVENT V DÍLNĚ

12. 12. 2009 09:00 - 17:00

Jindřichohradecko, Jindřichův Hradec

Tradičně naladěná výtvarná dílna v Děbolíně u Jindřichova Hradce, která je určena dětem i dospělým. Všichni přichozí si mohou vyzkoušet nejrůznější výtvarné techniky: malování na sklo, hedvábí, kera-

miku a textil, ubrouskovou techniku, pečení zvykoslovného pečiva, zdobení perníčků nebo si vlastnoručně vyrobí originální vánoční dekorace. Tvořit mohou děti od tří let. Se zvládnutím techniky všem poradí vyškolení lektoři. Vyrobené předměty si mohou návštěvníci odnést domů. Akce se koná ve výtvarné dílně Romany Hulíkové v Děbolíně, cca 3 km od Jindřichova Hradce směrem na Kardašovu Řečici.

Adresa: Děbolín 26

CZ-37701 Jindřichův Hradec

Web: www.keramika-rh.cz

VÁNOČNÍ INSPIRACE VE VYŠŠÍM BRODĚ

12. 12. 2009 10:00 - 20:00

Českokrumlovsko, Vyšší Brod

Tradiční vánoční akce ve staré radnici ve Vyšším Brodě. Přijďte si odpočinout do Vyššího Brodu, kde nabízíme den plný vánoční inspirace, prodej dárků a nejen to, ale i skvělou předvánoční náladu s vůní svíček, perníků a punče.

Adresa: Náměstí 104

CZ-382 73 Vyšší Brod

Telefon: +420 380 746 627

Fax: +420 380 746 627

E-mail: infocentrum@vysyibrod.cz

Web: www.vysyibrod.cz



**RADNIČNÍ VÁNOČNÍ DÍLNY**

15. 12. 2009 - 19. 12. 2009

Českobudějovicko, České Budějovice

Předvádění a prodej tradičního lidového umění s kulturním programem na radnici.

Adresa: náměstí Přemysla Otakara II. č. 1-2
CZ-37001 České Budějovice

Telefon: +420 386 801 401

Web: www.c-budejovice.cz**VÁNOCE NA STARÉM MĚSTĚ**

20. 12. 2009

Českobudějovicko, České Budějovice

Předvádění a prodej tradičního lidového umění s vánočním kulturním programem.

Adresa: Panská
CZ-37001 České Budějovice

Telefon: +420 606 865 037

ŽIVÝ BETLÉM

22. 12. 2009

Českobudějovicko, České Budějovice

Borovanští betlémáři pantomimicky vyprávějí betlémský příběh.

Adresa: nám. Přemysla Otakara II.
CZ-37092 České Budějovice

Telefon: +420 386 801 402

E-mail: sedlakovai@c-budejovice.cz**ŽIVÝ BETLÉM A PŘEDÁVÁNÍ
BETLÉMSKÉHO SVĚTLA**

23. 12. 2009 18:00 - 21:00

Lipensko, Horní Planá

Již tradiční setkání v předvečer Štědrého dne s uvedením příběhu o narození Ježíška v podání hornoplánských obyvatel. U kostela sv. Markéty na náměstí.

Adresa: Náměstí, CZ-38226 Horní Planá
Telefon: +420 380 738 473E-mail: stifter@horniplana.czWeb: www.horniplana.cz**VÁNOČNÍ JÍZDA PARNÍM VLAKEM
DO NOVÉ BYSTRICE**

27. 12. 2009 09:00 - 16:00

Jindřichohradecko, Jindřichův HradecZajímavý výlet pro děti i rodiče v období Vánoc. Ve všech vlacích je řazen bufetový vůz. Možnost přepravy kol a zavazadel a také rezervace míst. Uvedený čas zahájení a konce akce je orientační, upřesněn bude včas na www.jhmd.cz. Nástupiště jindřichohradecké úzkokolejky se nachází v těsné blízkosti Nádraží ČD.Adresa: Nádražní 203/II
CZ-37701 Jindřichův Hradec**ADVENTNÍ DNY NA ZÁMKU
V JINDŘICHOVĚ HRADCI**

12. 12. 2009 - 13. 12. 2009 10:00 - 17:00

Jindřichohradecko, Jindřichův Hradec

Neopakovatelnou atmosféru blížících se Vánoc si návštěvníci a obyvatelé Jindřichova Hradce připomínají již tradičně v zámeckých prostorách. Živý betlém, dobové tržiště, ukázka provozu Černé kuchyně... To vše a mnohem víc nabízejí Adventní dny na jindřichohradeckém zámku. II. a III. nádvoří Státního hradu a zámku v Jindřichově Hradci.

Adresa: Dobrovského 1/I
CZ-37701 Jindřichův Hradec**IV. VÁNOČNÍ JARMARK**

13. 12. 2009 13:00 - 16:00

Dačicko - Slavonicko, Dačice

Vánoční jarmark s ukázkou řemesel, prohlídkou vánoční výstavy, prodejem ozdob, perníku, medu, keramiky aj. Nádvoří státního zámku a prostory městského muzea a galerie.

Adresa: Havlíčkovo nám. 58
CZ-38001 Dačice

Telefon: +420 384 422 493

E-mail: muzeum.dacice@seznam.czWeb: www.muzeumdacice.cz**PŘÍJEZD PANÍ ZIMY**

13. 12. 2009 15:00 - 19:00

Prachaticko, Prachatice

Tradiční vánoční akce plná veselí pro malé

i velké, bohaté trhy a kulturní programy. V 10 hodin začínají vánoční trhy. V 15 hodin příjezd paní Zimy a její přivítání + pohádka pro rodiče s dětmi.

Adresa: Velké náměstí
CZ-38301 Prachatice

Telefon: +420 388 607 537

E-mail: divadlo@prachatice.euWeb: www.prachatice.cz**JEŽÍŠKOVA VÁNOČNÍ DÍLNA**

14. 12. 2009 - 19. 12. 2009 10:00 - 15:00

Jindřichohradecko, Jindřichův Hradec

Poslední předvánoční týden je výtvarná dílna Romany Hulíkové v Děbolíně otevřena denně. Všichni návštěvníci mají možnost vlastnoručně vyrobit originální dárky pro své blízké. K dispozici je opět široké spektrum výtvarných technik: malování na sklo, hedvábní, keramiku a textil, ubrouskovou techniku, výrobu šperků z korálek, točení na hrnčířském kruhu a malování předglazovaných polotovárů. K dotvoření dle vlastní fantazie je připraveno několik desítek těchto polotovárů. Akce opět bude probíhat za asistence zkušených lektorů. V dílně je k dispozici i drobné občerstvení z domácí kuchyně (káva, čaj, domácí buchty...). Výtvarná dílna Romany Hulíkové se nachází v místní části Jindřichova Hradce Děbolín, vzdálené zhruba 3 km od města nad Vajgarem.

Adresa: Děbolín 26
CZ-37701 Jindřichův HradecWeb: www.keramika-rh.cz



Zima v Horním Rakousku

Vůně Vánoc a kouzlo sjezdovek

Zimní období je v Horním Rakousku časem klidu a udržování tradic. Jakmile se města i krajina zahalí do závoje z třpytivých sněhových vloček, vyrostou na tradičních adventních trzích mnoho stánků a ulicemi se line vůně mandlí a perníčků. Produkty uměleckých řemesel jsou nabízeny ke koupi na pozadí malebných kulis historických center měst a horký šálek svařeného vína se postará o ten správný pocit tepla. Vánoční koledy v době adventu, Mikuláš a čerti - to vše je v Horním Rakousku pevně spojeno s týdny, které předcházejí vánočním svátkům. Horní Rakousko je známé svou vynikající kuchyní – a pochvaloval si ji již Adalbert Stifter, požitkářský umělec a literát pocházející ze Šumavy. Nejvýznamnější akce a odvážné originální receptury v kvalitě 1-A ozdobí advent a promění jej v mimořádný kulinářský zážitek.

Pro mlsné jazýčky a požitkáře to tedy znamená, že si mají do svého kalendáře zaznamenat aktuální termíny následujících akcí:

TRH S CUKROVÍM NA SPECK-ALM

15. 11. - 16. 11. 2009

Selské umělecké řemeslo, lahodné cukroví, čerstvé selské koblihy, sladký dětský punč, LIVE – pálení kořalky.

www.speck-alm.at

VÁNOČNÍ TRH CHRISTKINDL VE STEYRU

20. 11. - 20. 12. 2009

Vánoční trh Christkindl ve Steyru uprostřed idylické promenády v zámecké aleji nabízí svým návštěvníkům v osvětlených a vyzdobených dřevěných stáncích prostředí nabitě vánoční atmosférou.

www.steyr.info/christkindlmarktsteyr

ADVENT U JEZERA WOLFGANGSEE

20. 11. - 20. 12. 2009

„Advent jako za starých časů“ – Jeden z nejhezčích adventních trhů Rakouska ve třech lokalitách u jezera Wolfgangsee (St. Wolfgang, Strobl, St. Gilgen).

www.wolfgangsee.at

POHÁDKOVÝ ADVENT V HIRSCHALMU

28. 11. - 29. 11. 2009

Nasajte vánoční atmosféru stranou hluku a shonu města. Vrcholné akce při pohádkovém adventu: hledání smyslu Vánoc, jízda na saních tažených koňmi a sněžných skútrech (Skidoo), laponská chata s otevřeným ohněm, adventní trh, sobi.

Další termíny: 5. 12., 6. 12., 8. 12., 12. 12., 13. 12., 19. 12., 20. 12. 2009

www.hirschalm.at

ADVENT U KONĚZPŘEŽKY

29. 11., 6. 12., 13. 12., 20. 12. 2009

Během čtyř adventních nedělí zapřáhne historická koněspřežka v Kerschbaumu u Raibachu opět své koně a pozve vás na jízdu plnou vánoční atmosféry. Obdivovat budete moci i regionální umělecké řemeslo a jesličky. Každý víkend je připraven speciální program pro děti.

www.pferdeeisenbahn.at

ADVENTNÍ TRH VE STARÉ KOŽELUŽNĚ VE FREISTADTU

4. 12. - 20. 12. 2009

Na idylickém místě u městských hradeb, na protě zámku, se představí umělecká řemesla a umění místního regionu v romantických klenutých prostorách.

www.schaufensterfreistadt.at

ADVENT V SCHLÄGLU

5. 12. - 8. 12. 2009

Tradiční adventní trh v Stiftsmeierhofu s mnoha vystavovateli a prezentacemi uměleckých řemesel.

www.schlaegl.at

ADVENT VE WEINBERGERU

11. 12. - 13. 12. 2009

Advent ve Weinbergeru je znám i za hranicemi regionu díky své jedinečné a rozjímavé atmosféře.

www.weinberger-advent.at





JEZULÁTKO, CHÓRY A EVROPSKÉ HLAVNÍ MĚSTO KULTURY

Rozjímavý předvánoční čas ve městech Horního Rakouska

Stylovou a romantickou atmosféru přináší města Horního Rakouska v čase před vánočními svátky. Například v romantickém městě Steyr můžete navštívit Ježíška v jeho „obýváku“. Kde? V poutním kostele Christkindl. Zde, na okraji města Steyr, spravuje také svůj vlastní speciální poštovní úřad, kde je vánoční pošta opatřována vyhledávanými dopisními známkami a speci-

álními vánočními razítky. A hned vedle přivádí Mechanické jesličky a velké Pöttmesserovy jesličky velké i malé návštěvníky k údivu.

K vánočním procházkám a toulkám vás zve historické centrum Welsu. Město ozářené vánočními světly nabízí pohoštění hned na několika vánočních trzích najednou. Vánoční chórový zpěv naplní ulice historického středověkého centra Welsu během „adventu plného zážitků“.

ADVENTNÍ VÍKEND V LINCI 09

K adventní procházce jednoho z největších vánočních trhů, prohlídce naprosto neuvěřitelného počtu vánočních jesliček a tradičnímu tahání svíček zve hlavní město země Horní Rakousko - Linz. Od 1. ledna 2009 je Linz evropským hlavním městem kultury a adventní týden zde pro vás bude opravdu mimořádným zážitkem. Dvě noci se snídání ve tříhvězdičkovém nebo čtyřhvězdičkovém hotelu, program zaměřený na pohledku historických památek s lístkem Linz City Ticket Premium a se zlevněnými vstupy na všechny označené akce Linz09 pořídíte v prosinci od 96 € na osobu.



ADVENTNÍ BONBÓNEK V LINCI:

LINECKÉ TAHÁNÍ SVÍČEK

14. 11. - 23. 12. 2009

vždy od 8.30 do 19 hod.

Zvláštní atrakci představuje v Linci tahání svíček v podloubí hotelu Wolfinger na hlavním náměstí v Linci. Zde si návštěvníci zhotovují z voničkého včelího vosku zcela osobní dárky a každý dekagram vosku slouží dobrému účelu.

HUDBA VE VĚŽI

do 31. 12. 2009

denně v 18 hod.

Tradice znovu ožila: Z výšky věže farního kostela Stadtpfarrkirche se každý večer rozzní tóny trumpet do všech čtyř světových stran. Tuto „službu na věži“ vykonávají žáci a žákyně hudební školy v Linci, kteří se naučili hrát na speciální barokní trubku.

VĚŽNÍ POUSTEVNÍK

do 2. 1. 2010

denně od 12.15 hod.

V chrámu Mariendom (Nový dóm) v Linci byla zřízena do začátku ledna 2010 poustevna. Stranou od ruchu hlavního města kultury si zvolili poustevníci týden mlčení a askeze. Denně probíhá v chrámu Mariendom „mlčení s poustevníkem“, aby zpřístupnil svou zkušenost o světě dál i ostatním lidem.

ZELENÝ PÁS EVROPY

do 10. 1. 2010, denně mimo pondělí, úterý - pátek 9 - 18 hod., sobota/neděle/svátek 10 - 17 hod.

Tam, kde byla kdysi Evropa rozdělena železnou oponou, dnes křížuje kontinent zelený pás - jedinečný ekosystém mezi divokou přírodou a kulturní krajinou. Zahajovací výstava v novém jižním traktu lineckého zámeckého muzea se věnuje kulturním a hospodářským aspektům vynuceného „zdivočení“ krajiny.

SEE THIS SOUND

do ledna 2010

denně 10 - 18 hod., čtvrtek 10 - 21 hod.

Výstava v Uměleckém muzeu (Lentos Kunstmuseum) v Linci se zabývá spojením obrazu a tónu v umění, médiích a vnímání.





Rodinná zimní dovolená v Horním Rakousku

Zatímco dole v údolí září oči dětí stejně jako dospělých, nahore na kopci se nacházejí milovníci zimních sportů a při jízdě do údolí zadržile kreslí obloučky. Bílá nádhera proměnila svahy v perfektně upravené sjezdovky, na kterých se zdá, že se lyže téměř vznášejí. Čerstvý prашan vytváří za lyžaři jemná prachová mračna. Nezávisle na tom, zda perfektní lyžaři zapálení pro sport nebo malí trpaslíci na lyžích, všichni si najdou v nejlepších lyžařských střediscích Horního Rakouska tu správnou sjezdovku.

Sedm špičkových lyžařských středisek Horního Rakouska vychází vstříc svým návštěvníkům zajímavými nabídkami pro rodiny, prvotřídním zařízením pro děti a kreativními servisními službami. Celkem 240 kilometrů sjezdovek zve k dlouhým

obloukům ve sněhu. A o malé lyžaře je skvěle postaráno v lyžařských školách a vnitřních prostorách heren nacházejících se stranou sjezdovky.

HOCHFICHT

– CELKOVÁ ORIENTACE NA RODINY

Nejsevernější středisko zimních sportů Rakouska, Hochficht, se nachází přímo na hranicích s Českou republikou a Bavorskem. Žádné hranice ovšem neplatí pro zábavu na zasněžených sjezdovkách nacházejících se v oblasti, kde nehrozí žádné laviny. Zatímco „Snow Park Ficht“ zve k zábavě freestylové lyžaře, pokouší se naučit lyžařský dorost v dětském parku „Sunny's Kids Park“ u cvičného vleku, kouzelného koberce a kola „Skirotondo“ své první dlouhé obloučky.

A nejdelší zastřešený posuvný pás o délce 182 metrů usnadňuje první krůčky na sněhu. Navíc vleky na Hochfichtu ukazují svou vstřícnost vůči mladým lyžařům tím, že nechávají jezdit mladistvé (do ročníku 1991) za dětský tarif. Tím se stává tento zimní sport finančně dostupnější i pro rodiny se staršími dětmi. Děti do 10 let (od ročníku 2000) potřebují v doprovodu rodiče s platným skipasem dokonce jenom jízdenku se sněhulákem v hodnotě 1 eura.

VE STERNGARTLU

A NA MÜHLVIERTLER ALM

Ve světě mírných kopců nacházejících se v oblasti Mühlviertel se snaží i další lyžařská centra přilákat malé i velké lyžaře za zábavou. Napří-

klad vleky ve Sternsteintu nedaleko Bad Leonfeldenu v oblasti Mühlviertler Sterngartl, které letos mohou nabídnout svým návštěvníkům novou, vysoce moderní lanovku a několik inovací na sjezdovce. Zejména u rodin jsou také oblíbené kotvové vleky Viehberglift v Sandlu na Mühlviertler Alm, kde čekají na lyžařské začátečníky ideální lyžařské podmínky.

Positivní stránkou pro rodinnou pokladnu je skutečnost, že rodinná zimní dovolená může být pořízena i za výhodnou cenu. Tak například v Horním Rakousku pořídíte 4 dny lyžařské dovolené (včetně tří nebo čtyřdenního skipasu) včetně 4 nocí se snídaní již od 123 €.

SEVERSKÉ LYŽOVÁNÍ NA ŠUMAVĚ

Centrum severského lyžování na Šumavě v Schönebenu, blízko lyžařského centra Hochficht, je tím správným tipem pro milovníky dlouhých běžeckých tratí. Hosté mají k dispozici na náhorní plošině pokryté sněhem ve výšce 1.000 m.n.m. síť běžeckých tras o celkové délce 70 kilometrů, která byla letos vyznamenána nabídkovou skupinou „Langlaufen in Österreich“ (běhání na lyžích v Rakousku), od letošního roku nabízí Böhmerwaldarena lyžařům díky nové běžecké škole, půjčovně lyžařského vybavení, novému gastronomickému zařízení a převlékacím kabinám vynikající infrastrukturu.

NA ÚZKÝCH PRKNECH

V MÜHLVIERTLER KERNLAND

Celkem 220 km lyžařských stop v sobě skrývá běžecký ráj Freiwald v oblasti Mühlviertler Kernland. Snadné klasické rodinné tratě, stopy pro skating a běžecké stopy pro náročné lyžaře se táhnou kouzelně zasněženou kopcovitou krajinou oblasti Kernland v Mühlviertelu. Podél běžeckých tratí přes slunečnou krajinu téměř bez mlh od 560 do 1.030 metrů čeká na sportovce navíc mnoho hospůdek s typickými dobrotami z oblasti Mühlviertel.

Informace pro Horní Rakousko:

Freistädter Straße 119

A-4041 Linz

Tel.: +43/732/221022

Fax: +43/732/7277-701

E-mail: info@oberoesterreich.at

www.hornirakousko.cz





Zima na severu Dolního Rakouska

Je sice pravda, že velká lyžařská centra s davy návštěvníků a nejdělsími sjezdovkami jsou jinde. Waldviertel, nejsevernější výletní a prázdninový region Dolního Rakouska, se však pyšní jinými kvalitami. Znalci si cení intimní atmosféry a „rajského“ klidu. Mírně zvlněnou krajinu protkávají stovky kilometrů běžkařských stop. Lyžaři si užívají zimních radovánek v areálech Karlstift a Harmansschlag, nejsevernějších lyžařských oblastech Rakouska. A kdo k zimnímu sportu lyže nepotřebuje, může vyzkoušet Nordic Walking (chůze se speciálními hůlkami), procházku krajinou na sněžnicích nebo kroužit po ledě.





DLOUHÉ BĚŽKAŘSKÉ STOPY PRO NÁROČNÉ...

Zima ve Waldviertelu - to je naprostý opak stresu a hektického způsobu života. V Bärnkopfu vysoko ve Weinsbergském lese se sněžnicemi na nohou - to je úplně jiný zážitek z chůze, toho důvěrně známého pohybu. Waldviertel je pro sportovní vyžití vůbec ideálním místem - pro běh na lyžích Gutenbrunn, Bärnkopf, Karlstift nebo Groß Gerungs. Kdo jednou projížděl po náročných stopách mezi obrovskými zasněženými žulovými bloky, zůstane těmto trasám už navždy věrný. Návštěvníkům se tu nabízí túry na sněžnicích s průvodcem nebo jen procházky po značených cestách k působivým skalním útvarům.

Waldviertel je bezpochyby jedním z posledních rájů na zemi - právě v zimním období. Pořádají se tu jízdy na saních tažených koňmi, třeba v Edelsbergu od hotelu „Seewolf“. Najdeme zde také bezpočet cest a svahů, na kterých se dá úžasně sáňkovat.

...MALÉ... ALE MILÉ RODINNÉ LYŽAŘSKÉ OBLASTI

Druhá tvář zimního Waldviertelu je jen druhá strana téže mince. Protože i tady si milovníci zimních sportů mohou přijít na své. I ve Waldviertelu jsou lyžařské oblasti: Kirchbach, Harmanschlag, Karlstift, Bad Großpertholz, Reichenau nebo také Waidhofen/Thaya. Vleký tady mají nejrůznější výhody - krátké čekací doby, nenáročná sjezdy. Pro nejmenší lyžaře je Waldviertel ideálním místem pro první krůčky na lyžích. Nahoru vlekem a dolů to jen sviští, prostě super. A pro teenagery je Waldviertel taky dostatečně „cool“. Dá se tu naučit jízda na snowboardu i módní sport snowkiting, zkusit se dá i jízda se psím spřežením (husky).

VŠEOBECNÉ INFORMACE

200 km běžkařských tratí pro klasiku i skating, umělé osvětlení, půjčovna sportovních potřeb přímo na místě, biatlonové centrum. Pro děti: lyžařské kurzy, vleký s umělým zasněžováním, dětský lyžařský svět, pohádkové putování závějemi, přírodní sáňkařská dráha a rybníky pro bruslaře.

NABÍDKA PRO VAŠI DOVOLENOU

HOTEL-PENSION SEEWOLF***

„Zimní pohádka pro běžkaře“
od 253 € na osobu - 4 noci
e-mail: seewolf@wvnet.at
www.seewolf.at
tel.: +43/2874/6303

GASTHOF MARSCHALL***

„Zimní wellness“
od 158 € na osobu - 3 noci
e-mail: marschall.stuben@wvnet.at
web: www.marschallstuben.at
tel.: +43/2874/6294

GASTHOF

ZUM KIRCHENWIRT***

„Zimní zážitek Bärnkopf“
od 85 € na osobu - 2 noci
e-mail: office@kirchenwirtbaernkopf.at
web: www.kirchenwirtbaernkopf.at
tel.: +43/2874/8203

PENSION FORSTHAUS

od 60 € na osobu - 2 noci
e-mail: pension.forsthaus@aon.at
web: www.karlstift.at
tel.: +43/664/1428370

GASTHOF ZEILER***

od 23 € na osobu - 1 noc
e-mail: j.zeiler@utanet.at
web: www.karlstift.at
tel.: +43/2816/235

EINKEHRSTUBE WACKELSTEIN

„Sportovní víkend pro požitkáře“
od 79 € na osobu - 2 noci
e-mail: hannes.hochstoeger@a1.net
web: www.baernkopf.at
tel.: +43/2874/68168

GASTHOF

PENSION EINFALT***

„Zimní záře a wellness“
od 77 € na osobu - 2 noci
e-mail: gasthof@einfalt.net
web: www.gasthof.einfalt.net
tel.: +43/2812/8320

SPRÁVNÁ STOPA VE WALDVIERTELSKÉ PŘÍRODĚ

Běžecské lyžování v kouzelné kulise Waldviertelu. Zanechtejte svou stopu na waldviertelských běžkařských tratích v Bärnkopfu, Gutenbrunnu, Karlstiftu, Langschalgu nebo Harbachu.

- 2 noci se snídaní
- nápoj na uvítanou
- večere o čtyřech chodech se specialitami regionu Waldviertel
- 1x odpolední čajový dýchánek s místními sladkými dobrotami

Paušální cena za osobu ve dvoulůžkovém pokoji od 92 €.

Přirážka za jednolůžkový pokoj od 12 €.

Rezervace Waldviertel

Waldviertel Incoming

tel.: +43/2856/2998

e-mail: info@waldviertel.incoming.at



KALENDÁŘ AKCÍ

06. 12. 2009	Zahájení běžkařské sezóny v Groß Gerungs
08. 12. 2009	Zahájení běžkařské sezóny v Karlstiftu
12. 12. 2009	Pochodňový průvod v Karlstiftu
27. 12. 2009	Noční sáňkování v Karlstiftu
29. 12. 2009	Zimní slavnost v Gutenbrunnu

Adventní trhy Waldviertel

07. 11. - 21. 12. 2009	Adventní kouzlo v Kittenbergských zahradách
18. - 24. 11. 2009	Skleněný advent, Pöggstall
29. 11. 2009	Advent na zámku Ottenschlag
28. 11. - 29. 11. 2009	Adventní dny, Weitra
28. 11. - 29. 11. 2009	Zámecký advent, Maissau
14. 11. - 20. 12. 2009	Advent v klášteře Zwettl, Zwettl
04. 12. - 08. 12. 2009	Adventní trh v Zwettlu
04. 12. - 08. 12. 2009	Advent na zámku Grafenegg
04. 12. - 08. 12. 2009	Garserské vánoční trhy, Gars am Kamp
05. 12. - 06. 12. 2009	Adventní trh „Drunter & Drüber“, Retz
04. 12. - 06. 12. 2009	Gmündský adventní trh
05. 12. - 13. 12. 2009	Advent na zámku Ottenstein
11. 12. - 13. 12. 2009	Vánoční trh na hradě Rosenberg, Rosenberg
12. 12. - 13. 12. 2009	„Potrhlý advent“, Alte Schmiede Schönberg
13. 12. 2009	Adventní trh v klášteře Geras

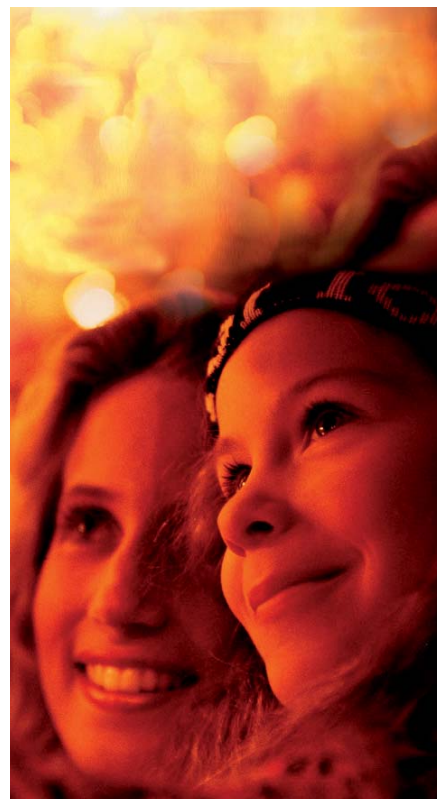
SNĚHOVÉ INFORMACE

7 dní v týdnu na

tel.: +43/2822/54109

tel.: 0800/300350

(zdarma po celém Rakousku)
a u všech hostitelů





EVROPSKÁ UNIE
ERDF - Evropský fond
pro regionální rozvoj



Tento projekt je spolufinancován Jihočeským krajem a Evropskou unií z Evropského fondu pro regionální rozvoj (ERDF) v rámci programu Evropské územní spolupráce Rakousko - Česká republika 2007 - 2013.



ZIMNÍ DOVOLENÁ JIŽNÍ ČECHY – HORNÍ RAKOUSKO – WALDVIERTEL

Vydala Jihočeská centrála cestovního ruchu
ve spolupráci s Oberösterreich Tourismus a Waldviertel Tourismus.

Náklad: 50.000 ks.

Fotografie: Archiv Jihočeské centrály cestovního ruchu, Oberösterreich Tourismus a Waldviertel
Tourismus/Reinhard Mandl

Neprodejně.

© JIHOČESKÁ CENTRÁLA CESTOVNÍHO RUCHU 2009